

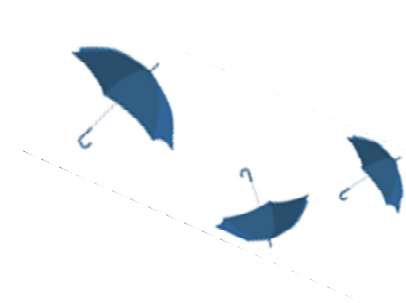


Kako doći do KoBSON stranice – načini pristupa

Katarina Perić
Odeljenje za naučne informacije
Narodna biblioteka Srbije
katarina.peric@nb.rs

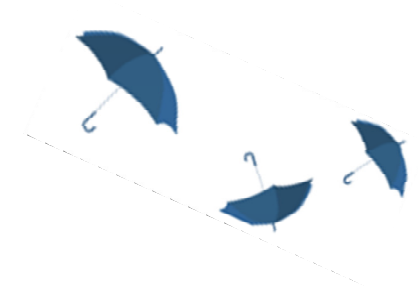


oktobar, 2016.



KoBSON stranica

<http://kobson.nb.rs>





IP: 147.91.1.45, KoBSON



Početak / KoBSON / Dobrodošli u KoBSON /

CPT | SRL

EleČas | EleKnjige | Naši u WOS | Pomoć | Impresum



- KoBSON
- O Konzorcijumu
- Načini pristupa
- Vesti - arhiva
- Statistike
- Predavanja
- Objavljeno o nama
- Kako smo rasli
- O eIFL-u

- INFORMACIJE
- NAUKA U SRBIJI
- SERVISI
- MOŽDA VAM ZATREBA
- SUGESTIJE I ZAMERKE



Dobrodošli u KoBSON

EDS | Publication Finder

Search EBSCO Discovery Service

Keyword Search

Full-Text (online) Peer Reviewed

Pet NE naučnog izdavaštva

U saradnji nekoliko institucija iz Kine (CAST (The Chinese Association for Science and Technology), Ministarstvo prosvete Kine, Ministarstvo nauke i tehnologije Kine itd.) objavljena je politika „Pet NE naučnog izdavaštva“ što predstavlja suštinu svakog ozbiljnog naučno-istraživačkog rada i ukoliko ih se autori pridržavaju neće imati problema sa etičkim kodeksom koji naučni časopisi propisuju. U okviru ovih „pet NE“ nalaže se da autori ne treba da angažuju treću osobu koja će rad pisati u njihovo ime, koja će rad poslati uredništvu u autorovo ime, koja će menjati na bilo koji način sadržaj rada i sl.

Link ka celoj objavi može se pronaći na sledećoj strani, kao i link ka pdf-u politike.

(objavljeno 21.10.2016.)



Open Access Week 2016

Tema devete po redu međunarodne nedelje otvorenog pristupa (Open



NOVI KORISNICI

- Ko ima pravo pristupa
- Kome je KoBSON dostupan

KAKO KORISTITI KoBSON

- Pretraživanje časopisa
- Pretraživanje Naši u WoS
- Kako 'od kuće' do KoBSON-a
- KoBSON na Facebook-u

KoBSON ZA POČETNIKE

ČESTA PITANJA O:

- Dostupnosti KoBSON-a
- Naši u WoS
- Našim časopisima
- Citiranosti autora

SKRAĆENICE NA KoBSONu

- Digitalni repozitorijum
- Narodne biblioteke Srbije

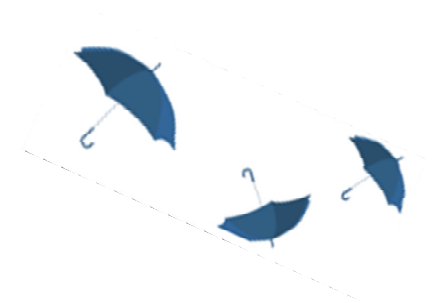
Nadi DOI

Google Scholar

DoiSerbia

Postoje dva osnovna načina pristupu KoBSON servisima:

1. Pristup sa Akademske mreže
2. Pristup van Akademske mreže - "Udaljeni" pristup ili pristup "od kuće" ☺

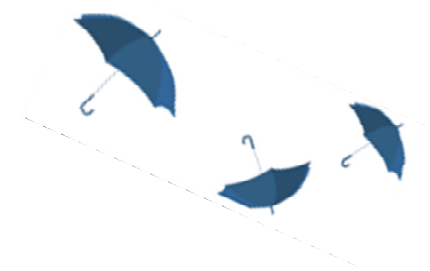


Pristup sa Akademske mreže

KoBSON će prepoznati odakle ste "došli" i:

- ❖ ako ste sa Akademske mreže, imate kompletan pristup KoBSON servisima

(nakon podešavanja proxy servera u vašem pregledaču – BG, KG, NI, NS)





IP: 147.91.1.45, KoBSON

Tražite

Udaljeni pristup

Mapa sajta

Odjava



Početak / KoBSON / **Načini pristupa** /

CPT SRL

EleČas

EleKnjige

Naši u WOS

Pomoć

Impresum



KoBSON

O Konzorcijumu

Načini pristupa

Vesti - arhiva

Statistike

Predavanja

Objavljeno o nama

Kako smo rasli

O eIFL-u

INFORMACIJE

NAUKA U SRBIJI

SERVISI

MOŽDA VAM ZATREBA

SUGESTIJE I ZAMERKE

Načini pristupa

Kome je KoBSON dostupan

KoBSON portal dostupan je bez ikakve nadoknade i autentifikacije svima sa akademskog IP domena u Srbiji. Neophodno je u internet browser-u podesiti proxy server odgovarajućeg univerziteta.

Od 2004. godine korisnicima je omogućen i udaljeni pristup ("od kuće", posredstvom komercijalnog provajdera) i to pod istim uslovima kao i iz IP prostora akademske mreže. Praćenje korišćenosti KoBSONa ukazuje da oko 30% naših korisnika koristi informacione izvore izvan uobičajenog radnog vremena (noću, vikendom, praznikom). U ovom režimu do danas imamo registrovanih preko 20 000 istraživača iz Srbije.

Pristup sa akademskog IP domena

Sadržaji KoBSON-a dostupni su svim istraživačima koji rade u akademskim i naučnim institucijama povezanih na [Akademska mreža Srbije / AMRES](#). Adrese proxy servera na univerzitetima u Srbiji su:

Univerzitet u Beogradu i Kragujevcu	proxy.amres.ac.rs	147.91.1.41-147.91.1.45
Univerzitet u Novom Sadu	proxy.uns.ac.rs	147.91.173.31
Univerzitet u Nišu	proxy.junis.ni.ac.rs	160.99.1.9

NOVI KORISNICI

Ko ima pravo pristupa

Kome je KoBSON dostupan

KAKO KORISTITI KoBSON

Pretraživanje časopisa

Pretraživanje Naši u WoS

Kako 'od kuće' do KoBSON-a

KoBSON na Facebook-u

KoBSON ZA POČETNIKE

ČESTA PITANJA O:

Dostupnosti KoBSON-a

Naši u WoS

Našim časopisima

Citiranosti autora

SKRAĆENICE NA KoBSONu

Digitalni repozitorijum
Narodne biblioteke Srbije

Naši DOI

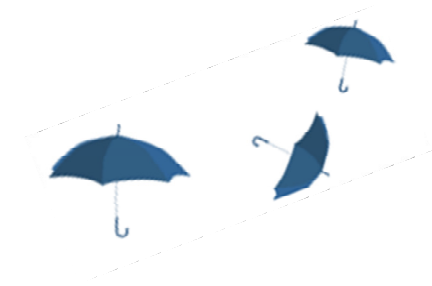
Google Scholar

DoiSerbia

doiSerbia časopisi

doiSerbia teze





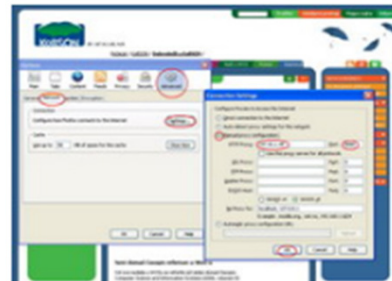
http://kobson.nb.rs/kobson/nacini_pristupa.30.html

Podešavanje Internet Explorer-a



Odabrati Tools -> Options -> Connections -> LAN Settings, markirati polje *Use a proxy server for your LAN (These settings will not apply to dial-up or VPN connections)* i u polje adresa upisati jednu gore od navedenih IP adresa. U polje predviđeno za port upisati 8080.

Podešavanje Mozilla-e



Odabrati Tools -> Options -> Advanced -> Network -> Settings markirati polje Manual proxy configuration i u polju HTTP Proxy upisati jednu od gore od navedenih IP adresa. U polje predviđeno za port upisati 8080.

Stare verzije

Odabrati Edit -> Preferences -> Advanced -> Proxies, u polju HTTP Proxy upisati jednu od gore od navedenih IP adresa

Podešavanje Opere



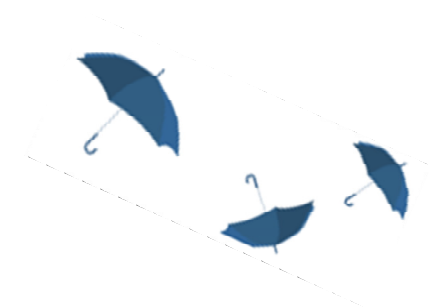
Odabrati Tools -> Preferences -> Advanced -> Network -> Proxy Servers, markirati polje HTTP i upisati jednu od gore od navedenih IP adresa. U polje predviđeno za port upisati 8080.

Za starije verzije Opere podešavanje je isto, ali se vrši iz menija File (umesto Tools).

Podešavanje Google Chrome-a



Odabrati Customize and control Google Chrome -> Settings -> Show advanced settings... -> Network -> Change proxy settings... -> LAN Settings, markirati polje *Use a proxy server for your LAN (These settings will not apply to dial-up or VPN connections)* u polje adresa upisati jednu gore od navedenih IP adresa. U polje predviđeno za port upisati 8080.





IP: 147.91.1.45, N/A

Početak / KoBSON / Dobrodošli u KoBSON /

Tražite

Udaljeni pristup

Mapa sajta

Odjava



Knjige Naši u WOS Pomoć Impresum

Internet Options

General Security Privacy Content **Connections** Programs Advanced

To set up an Internet connection, click Setup.

Dial-up and Virtual Private Network settings

Choose Settings if you need to configure a proxy server for a connection.

Never dial a connection
 Dial whenever a network connection is not present
 Always dial my default connection

Current: None Set default

Local Area Network (LAN) settings

LAN Settings do not apply to dial-up connections. Choose Settings above for dial-up settings.

LAN settings

OK Cancel Apply

Local Area Network (LAN) Settings

Automatic configuration

Automatic configuration may override manual settings. To ensure the use of manual settings, disable automatic configuration.

Automatically detect settings
 Use automatic configuration script

Address:

Proxy server

Use a proxy server for your LAN (These settings will not apply to dial-up or VPN connections).

Address: Port: Advanced

Bypass proxy server for local addresses

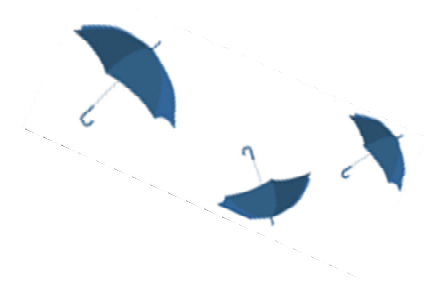
OK Cancel

u WoS-u

Od ove nedelje u WOSu se referiše još jedan domaći časopis:
Computer Science and Information Systems (2008, volumen 5)

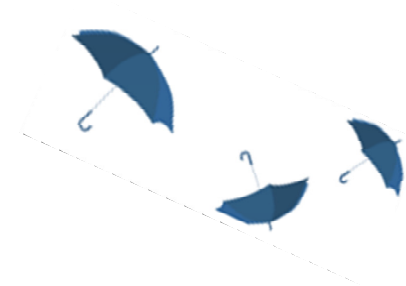
Pristup van Akademske mreže

❖ ako ste van Akademske mreže (preko BEOTELNET-a, EUNET-a, SBB, ili bilo kog komercijalnog provajdera) potrebno je potpisati **ličnu licencu** za Proxy server NBS



Ko ima pravo na ličnu licencu

- Pravo na ličnu licencu imaju svi:
 - zaposleni u akademskim i naučnim institucijama čiji je osnivač Republika Srbija (neograničeno trajanje),
 - kao i stipendisti Ministarstva nauke (trajanje tri godine)
- Dobijanje licence je besplatno



Licenca za Proxy server NBS

NALOG ZA OTVARANJE LIČNOG KORISNIČKOG IMENA NA SERVERU NARODNE BIBLIOTEKE SRBIJE

Molimo vas da pažljivo pročitate sledeću licencu, a koja će Vam ukazati na način korišćenja ovog naloga.

Pre upotrebe svog naloga u Narodnoj biblioteci Srbije potvrđujem sledeće:

- ❖ Ja sam u ovom trenutku stipendista Ministarstva za nauku i tehnološki razvoj, Republike Srbije.
- ❖ Preuzete članke ću koristiti samo za svoj vlastiti akademski rad radi dostizanja naučnog zvanja, ili u istraživanjima koja finansiraju vlada ili neprofitne organizacije, a koja su namenjena objavljivanju u javno dostupnoj literaturi.
- ❖ NEĆU PREUZIMATI na svoj računar celokupne sveske časopisa (puni tekst časopisa, od korica do korica), jer je to protivno potpisanoj licenci.
- ❖ NEĆU KORISTITI preuzete članke za komercijalna istraživanja, npr. za istraživanja koja se sprovode u okviru konsultantskih ugovora i čiji se rezultati dostavljaju profitnim organizacijama, ili za istraživanja koja mogu dovesti do patenta.
- ❖ Koristiću rezultate pretraga u skladu sa uobičajenom praksom za akademska istraživanja, i poznato mi je da ih mogu čuvati u elektronskoj formi. Rezultate pretraživanja mogu da delim sa drugim studentima i zaposlenima na Univerzitetu na ograničen, razuman način, ali neću objedinjavati svoje rezultate pretraga sa tuđim rezultatima.
- ❖ Poznato mi je da se registruje svaki pristup elektronskim servisima preko ovog naloga, i da će ti podaci biti korišćeni samo za zbirno praćenje korišćenja elektronskih izvora.
- ❖ Poznato mi je da će mi pristup elektronskim servisima biti onemogućen, ukoliko svoj nalog budem koristio/la suprotno navedenim pravilima.
- ❖ Poznato mi je da je Licenca za upotrebu baza važeća na teritoriji Republike Srbije, i da kršenje licence od strane bilo kog korisnika može dovesti do raskida ugovora za sve korisnike iz Srbije.

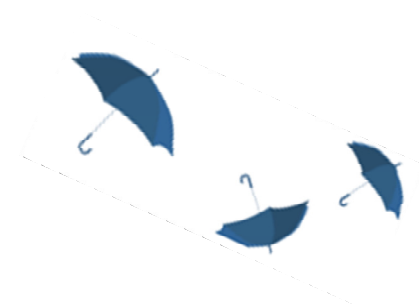
Lični podaci:

Prezime, srednje slovo i ime	
Fakultet	
Grad	
Status	stipendista Ministarstva prosvete, nauke i tehnol razvoja
e-mail (ČITLJIVO)	
Matični broj	

Potpis



Prijava na Proxy server

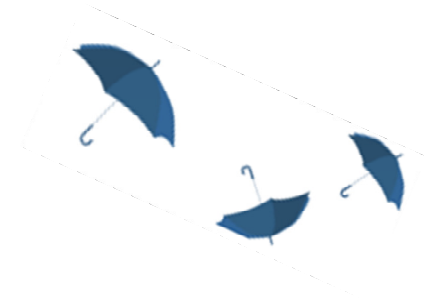


Potpisivanjem licence dobija se mogućnost:

- pristupa sa bilo kog računara na teritoriji Srbije posredstvom bilo kog komercijalnog provajdera iz Srbije (EuNeta, PTT, Sezam, SBB...)
- pregleda i preuzimanja neograničenog broja radova

NE:

- preuzimati kompletnu svesku časopisa (nema novčane kazne, već se ukida pristup)!
- davati svoje korisničko ime i šifru kolegama jer je licenca lična!



Obaveštenje

Obaveštavamo korisnike da je **pristup APS (American Physical Society) servisu bio ukinut usled neovlašćenog prekomernog preuzimanja radova**. Korisnik koji je izvršio zloupotrebu adekvatno je sankcionisan i pristup ovom servisu je ponovo uspostavljen. Povodom toga podsećamo korisnike da se zloupotreba pri korišćenju servisa ne sankcioniše novčano od strane izdavača, već biva sankcionisana celokupna akademska zajednica Srbije ukidanjem pristupa servisu, te ovim putem, još jednom, **molimo korisnike da se striktno pridržavaju pravila pri korišćenju pretplaćenih servisa i preuzimanju radova**.

(objavljeno 12.10.2015.)





[Home](#) / [EZProxy Login](#) /

EZProxy Login + -

Pristup elektronskim servisima preko servera Narodne biblioteke Srbije

Korisničko ime

Šifra

Zaboravili ste lozinku? [Kliknite ovde](#)

KoBSON PROJEKAT JE PODRŽAN OD STRANE **MINISTARSTVA NAUKE REPUBLIKE SRBIJE**

Univerzitet u Beogradu i Kragujevcu	proxy.rcub.bg.ac.rs	147.91.1.45
Univerzitet u Novom Sadu	proxy.ftn.ns.ac.rs	147.91.173.31
Univerzitet u Nišu	proxy.junis.ni.ac.rs	160.99.1.9

Kako znati da ste se uspešno prijavili





Brought to you by:
KoBSON - Konzorcijum biblioteka Srbije
za objedinjenu nabavku

Explore scientific, technical, and medical research on ScienceDirect

Search for peer-reviewed journals, articles, book chapters and [open access](#) content.

Keywords Author name Journal/book title Volume Issue Page

[Advanced search](#)

Međusobna pomoć i podrška – mi Vama, Vi nama 😊

From: kobson@nb.rs

To: xxx

Sent: Tuesday, October 25, 2016 12:57 PM

Subject: Evaluacija Seminara o naučnim informacijama

Poštovani,

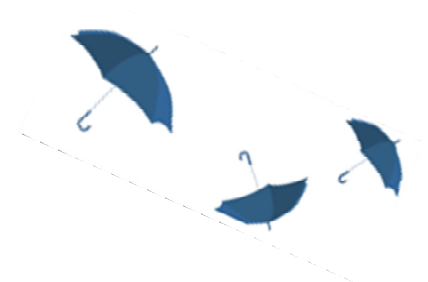
Molimo Vas da popunite upitnik koji se nalazi na:

<https://www.surveymonkey.com/r/CFSTWW8>

Nakon toga, na Vaš e-mail biće Vam poslato username i password za udaljeni pristup KoBSON stranici.

Srdačno,

Vaš KoBSON tim





KoBSON za stipendiste Ministarstva nauke 2016

1. Evaluacija seminara o naučnim informacijama



Molimo Vas da ispunite ovaj upitnik koji je namenjen evaluaciji seminara koji ste pohađali. Rezultati će biti korišćeni za dalje unapređenje programskih sadržaja. Popuna upitnika zahteva nekoliko minuta Vašeg vremena. Odgovorite na sva postavljena pitanja.

KoBSON garantuje punu privatnost Vaših podataka i odgovora!

1. Prezime i ime:

2. Univerzitet:

- Beograd
- Novi Sad
- Niš
- Kragujevac
- ostalo

Hvala na pažnji!



Web adresa: www.kobson.nb.rs

E-mail: kobson@nb.rs